



BREDDMANN
FORST
GESELLSCHAFT mbH & Co. KG



Die Firma Breddeman-Forst ist seit 1988 in den Bereichen Forstwirtschaft, Baumdienst und Rodung tätig

Für die schnelle, kostengünstige und umweltgerechte Ausführung der Arbeiten ist sowohl geschultes Fachpersonal mit entsprechender Berufspraxis als auch ein leistungsfähiger Maschinenpark vorhanden. Auf der Grundlage dieser Kombination von Erfahrung, Know-how und Technik können wir unsere Arbeit für Sie projektbezogen flexibel gestalten. Der größte Vorteil für Sie: Vom Vorschlag und der Beratung für ein projektbezogenes, adäquates Arbeitsverfahren über ein detailliertes Angebot und die Ausführung der Arbeiten bis hin zur Entsorgung und Verwertung des Biomaterials bieten wir Ihnen alles aus einer Hand!



Ausgebildete Forstwirte: Der Einsatz von Forstmaschinen macht die Arbeit professioneller Holzfäller nicht entbehrlich

Referenzen (Auszug)

Deutsche Bahn AG	Holzeinschlag und Rodungen auf mehreren Abschnitten der Ausbaustrecke Köln-Aachen
Deutsche Steinkohle AG	Holzeinschlag und Rodungen im gesamten Bereich der DSK
Emschergenossenschaft	Rodungen im Ruhrgebiet
E.ON Engineering GmbH	Rodungen an der BAB 1
E.ON Ruhrgas AG	Rodungen für Pipelinetrassen
E.ON Netz GmbH	Trassenpflege Paderborn
FAB Fernleitungs- und Anlagenbau	Wurzelstockzerkleinerungen Ölleitung Brody - Staatsgrenze Svaljana/Ukraine
Flugplatz Ramstein	Rodungsarbeiten Start- und Landebahn
Landesbetrieb Straßenbau NRW	Holzeinschlag und Rodungen an verschiedenen Bundesautobahnen
Landesentwicklungsgesellschaft NRW GmbH	Rodungen auf Industriebrachen im Ruhrgebiet
Nacap Europe B.V.	Holzeinschlagsarbeiten Erdgasleitung 48" Bordano - Flaibano/Italien
RWE Energie AG	Rodungen Gewerbepark "econova" in Gelsenkirchen
Straßenbauamt Kaiserslautern	Rodungsarbeiten Neubau BAB 63
Straßenbauamt Koblenz	Baufeldräumung Ortsumgehung Rengsdorf
TENP Trans Europa Naturgas Pipeline	Holzeinschlag für Pipelinetrassen
Trianel Power Proj. Entwicklung	Rodung des K' Parks in Hamm-Uentrop



Maschinelles Holzeinschlag mit Harvester

Holzeinschlag und Rücken - motormanuell und mit Harvester, Seilschlepper und Forwarder

Der Holzeinschlag erfolgt bei uns sowohl motormanuell durch ausgebildete Forstwirte als auch mit dem eigenen Vollernter. Das anfallende Material (Stammholz und Kronenholz) kann je nach Bedarf mit dem Rückezug oder bei Langholz mit dem Skidder zu LKW-befahrbaren Wegen gerückt werden. Dort kann das Kronenholz durch unseren Großhacker zu Hackschnitzeln verarbeitet werden.



In extremen Steillagen wird die Flächenräumung mit Hilfe einer Seilschlepper durchgeführt.



Rücken von Langholz mit Zangenschlepper



Volvo-Kettenbagger mit Roderechen zum Lösen der Wurzeln aus dem Boden



Liebherr-Laderaube zum Transport



Wurzeltransport mit Rückezug

Mulcharbeiten

Sofern organisches Material auf der Baustelle verbleiben kann, ist die Zerkleinerung im Mulchverfahren die kostengünstigste Alternative.

Für unterschiedliche Anforderungen stehen unsere Mulcher mit Leistungen zwischen 150 und 450 PS zur Verfügung.



Forstmulcher an Schlepper



Laderaube mit Mulcher



Wurzelstockrodung

Die für das Lösen von Wurzelstöcken aus dem Erdreich erforderlichen hohen Ausbrech- und Reißkräfte, können durch die Hebelkraft eines entsprechend konstruierten Roderechens minimiert werden.

Der Transport der oft mehrere Tonnen schweren Wurzelstöcke zu einem befestigten Platz kann u. a. durch die firmeneigene Liebherr-Laderaupe geschehen. Leichtere Wurzeln können ökonomischer mit dem Rückezug abtransportiert werden. Sofern zerkleinertes Material von Wurzelstöcken vor Ort verbleiben kann, wird dieses direkt in den Oberboden eingefräst.

Dies kann sowohl punktuell mit einer am Bagger montierten Stubbenfräse geschehen als auch flächig mit einer am Schlepper montierten Rodungsfräse.



Siebmaschine



Wurzelstockbrecher

Wurzelholzaufbereitung

Die in Mieten aufgehaldeten Wurzelstöcke können mittels Wurzelstockbrecher auf Kettenlaufwerk zerkleinert und nach dem Aussieben von Bodenanhäufungen der Weiterverwendung zugeführt werden.



Aufbereitung von Wurzeln



Trotz vieler Vorteile eines Hackers...

...ist der Einsatz eines Schredders für Buschwerk und verunreinigte Hölzer nach wie vor notwendig.



Verarbeitung von Ast- und Kronenholz

Für die Aufbereitung von Energieholz stehen je nach Art des zu verwendenden Materials unterschiedliche Zerkleinerungsmaschinen zur Verfügung. Qualitativ hochwertige Hackschnitzel mit geringem Feinanteil werden mit Bruks-Hackern produziert. Diese können je nach Einsatzort auf LKW-, Ketten- oder Sechsrad-Fahrgestell montiert werden.



Hackschnitzel



Arbeiten parallel zum Hang mit Rückzug und Harvester

Die spezielle Pendelarmtechnik an unserem Harvester und Rückzug ermöglicht das Befahren von Flächen, die sonst mit Maschinen nicht zu bearbeiten wären.

Insbesondere an Verkehrswegen, Straßen-, Kanal- und Eisenbahntassen, die in Damm- bzw. Einschnittslagen verlaufen, bieten diese Geräte große Vorteile hinsichtlich Arbeitssicherheit und Kosten.

Stubbenfräsen und -bohren

Einzelne Baumstubben oder Wurzelstubben von Baumreihen können leistungsfähig von unserem Wurzelbohrer oder unserer am Bagger montierten Stubbenfräse ausgefräst werden.



Wurzelbohrer



Stubbenfräse am Bagger

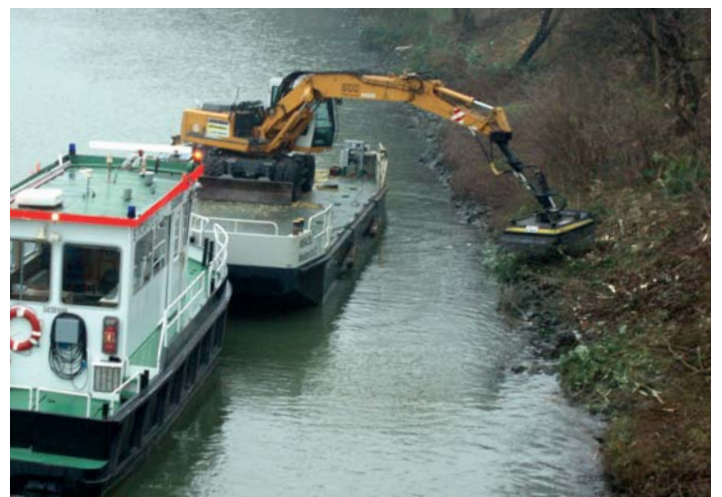
Mulcharbeiten an geneigten Flächen

Durch unsere vielfältigen Möglichkeiten, unterschiedliche Mulchgeräte an eine große Anzahl von Trägerfahrzeugen zu montieren,

sind wir sehr flexibel bei der kostengünstigen Beseitigung von Aufwuchs an Böschungen, insbesondere an Verkehrswegen jeder Art.



Harvester mit Mulcher



Böschungspflege für das Wasser- und Schiffsahrtsamt mit Kettenmulcher an Radbagger montiert

Einzelbaumfällung

Als ausgewiesener Fachbetrieb für die sichere Fällung von Einzelbäumen an schwierigen Standorten ist unsere Firma überregional im Einsatz.

An für Maschinen unzugänglichen Stellen können Gefahrenbäume durch unsere ausgebildeten Zapfenpflücker in Kletterseiltechnik stückweise abgetragen werden.



Harvester mit Haltekopf